

利用等に影響を与える主な出来事

| | |
|-------|----------------------------------|
| 昭和48年 | 8月 多摩市立図書館開館 |
| 昭和49年 | 自動車図書館やまばと号運行開始 |
| 昭和54年 | 10月 諏訪図書館開館 |
| 昭和56年 | 6月 東寺方図書館開館 |
| 昭和57年 | 5月 豊ヶ丘図書館開館 |
| 昭和59年 | 8月 関戸図書館開館 |
| 平成 7年 | 10月 聖ヶ丘図書館開館 |
| 平成 9年 | 館内の利用者端末からの蔵書検索・予約受付開始。4月永山図書館開館 |
| 平成14年 | 4月 日野市、稲城市との図書館相互利用開始 |
| 平成18年 | インターネット・携帯電話からの蔵書検索・予約受付開始 |
| 平成20年 | 3月 多摩市立図書館本館が旧西落合中学校に移転 |
| 平成23年 | 3月 東日本大震災 |

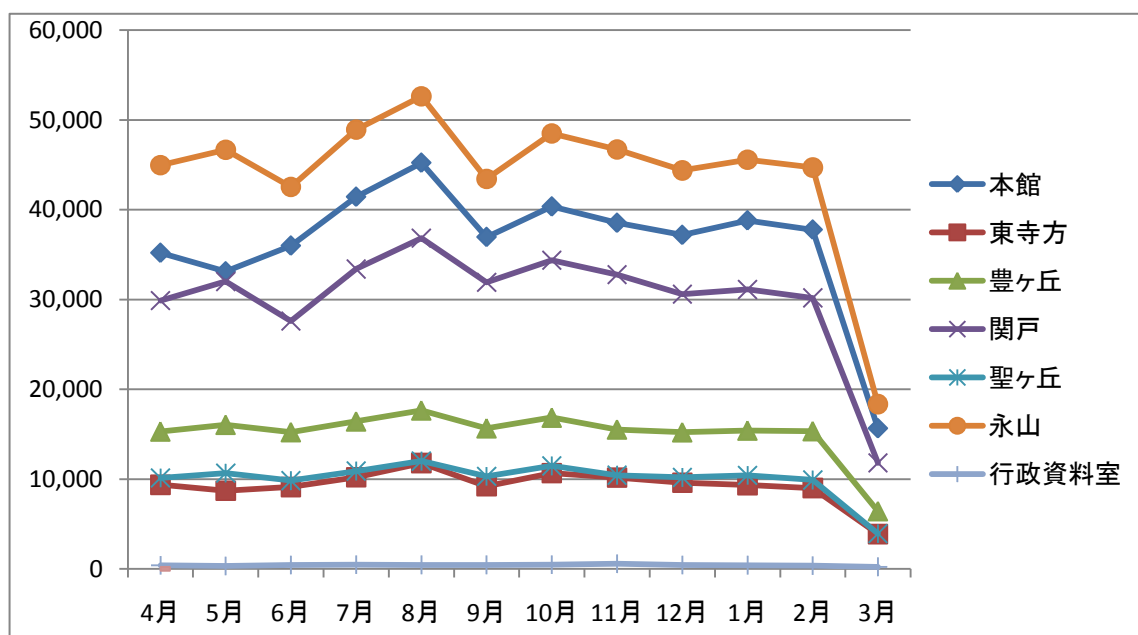
※詳しくは「IV-4(5) 多摩市立図書館年表」をご覧ください

(6) 月別利用状況

① 月別貸出点数

(単位：点)

| 月 | 本館 | 東寺方 | 豊ヶ丘 | 関戸 | 聖ヶ丘 | 永山 | 行政資料室 | 合計 |
|-----|---------|---------|---------|---------|---------|---------|-------|-----------|
| 4月 | 35,191 | 9,367 | 15,305 | 29,870 | 10,120 | 44,962 | 406 | 145,221 |
| 5月 | 33,121 | 8,695 | 16,053 | 32,004 | 10,666 | 46,671 | 326 | 147,536 |
| 6月 | 35,989 | 9,119 | 15,234 | 27,591 | 9,834 | 42,539 | 434 | 140,740 |
| 7月 | 41,432 | 10,211 | 16,427 | 33,394 | 10,890 | 48,914 | 475 | 161,743 |
| 8月 | 45,224 | 11,782 | 17,653 | 36,840 | 12,006 | 52,625 | 446 | 176,576 |
| 9月 | 36,954 | 9,196 | 15,661 | 31,920 | 10,313 | 43,429 | 449 | 147,922 |
| 10月 | 40,348 | 10,672 | 16,850 | 34,365 | 11,472 | 48,488 | 475 | 162,670 |
| 11月 | 38,531 | 10,163 | 15,530 | 32,770 | 10,433 | 46,702 | 573 | 154,702 |
| 12月 | 37,183 | 9,596 | 15,219 | 30,596 | 10,187 | 44,372 | 436 | 147,589 |
| 1月 | 38,803 | 9,334 | 15,411 | 31,114 | 10,421 | 45,571 | 415 | 151,069 |
| 2月 | 37,772 | 9,001 | 15,344 | 30,180 | 9,904 | 44,695 | 373 | 147,269 |
| 3月 | 15,647 | 3,881 | 6,423 | 11,815 | 3,920 | 18,341 | 237 | 60,264 |
| 合計 | 436,195 | 111,017 | 181,110 | 362,459 | 120,166 | 527,309 | 5,045 | 1,743,301 |



② 月別貸出者数

(単位：人)

| 月 | 本館 | 東寺方 | 豊ヶ丘 | 関戸 | 聖ヶ丘 | 永山 | 行政資料室 | 合計 |
|-----|---------|--------|--------|---------|--------|---------|-------|---------|
| 4月 | 11,811 | 3,053 | 5,447 | 12,145 | 3,788 | 18,197 | 194 | 54,635 |
| 5月 | 10,762 | 2,902 | 5,459 | 12,588 | 3,852 | 17,990 | 161 | 53,714 |
| 6月 | 12,078 | 3,121 | 5,616 | 11,122 | 3,577 | 17,140 | 204 | 52,858 |
| 7月 | 13,764 | 3,285 | 5,772 | 13,341 | 4,044 | 19,381 | 219 | 59,806 |
| 8月 | 14,668 | 3,790 | 6,251 | 14,608 | 4,598 | 20,664 | 225 | 64,804 |
| 9月 | 12,221 | 3,107 | 5,694 | 12,885 | 4,015 | 17,757 | 224 | 55,903 |
| 10月 | 13,763 | 3,514 | 6,080 | 13,664 | 4,482 | 19,599 | 225 | 61,327 |
| 11月 | 12,943 | 3,540 | 5,620 | 13,095 | 3,986 | 18,875 | 298 | 58,357 |
| 12月 | 12,110 | 3,031 | 5,278 | 12,030 | 3,853 | 17,854 | 242 | 54,398 |
| 1月 | 12,837 | 3,116 | 5,475 | 12,290 | 4,043 | 18,225 | 206 | 56,192 |
| 2月 | 12,701 | 3,001 | 5,495 | 12,127 | 3,940 | 18,268 | 190 | 55,722 |
| 3月 | 5,988 | 1,468 | 2,529 | 5,178 | 1,816 | 8,092 | 130 | 25,201 |
| 合計 | 145,646 | 36,928 | 64,716 | 145,073 | 45,994 | 212,042 | 2,518 | 652,917 |

③ 月別予約数

(単位：件)

| 月 | 本館 | 東寺方 | 豊ヶ丘 | 関戸 | 聖ヶ丘 | 永山 | 行政資料室 | 合計 |
|-----|---------|--------|--------|--------|--------|---------|-------|---------|
| 4月 | 8,671 | 2,182 | 4,137 | 8,266 | 2,740 | 12,233 | 313 | 38,542 |
| 5月 | 8,587 | 2,243 | 4,096 | 8,657 | 2,987 | 12,567 | 297 | 39,434 |
| 6月 | 8,684 | 1,941 | 3,672 | 7,492 | 2,580 | 11,302 | 317 | 35,988 |
| 7月 | 9,313 | 2,193 | 4,128 | 8,460 | 2,841 | 12,838 | 362 | 40,135 |
| 8月 | 9,753 | 2,328 | 4,285 | 8,982 | 2,755 | 12,937 | 388 | 41,428 |
| 9月 | 9,361 | 2,287 | 4,194 | 8,940 | 3,028 | 12,574 | 324 | 40,708 |
| 10月 | 9,914 | 2,752 | 4,592 | 8,898 | 3,028 | 13,090 | 380 | 42,654 |
| 11月 | 9,431 | 2,180 | 4,262 | 8,216 | 2,765 | 12,231 | 408 | 39,493 |
| 12月 | 9,213 | 2,277 | 4,389 | 8,253 | 2,820 | 12,184 | 359 | 39,495 |
| 1月 | 9,732 | 2,178 | 4,326 | 8,254 | 3,082 | 12,631 | 381 | 40,584 |
| 2月 | 9,467 | 2,091 | 3,889 | 7,980 | 2,718 | 11,781 | 321 | 38,247 |
| 3月 | 3,973 | 946 | 1,742 | 3,531 | 1,129 | 5,248 | 134 | 16,703 |
| 合計 | 106,099 | 25,598 | 47,712 | 95,929 | 32,473 | 141,616 | 3,984 | 453,411 |

④ 月別・方法別予約・リクエスト受付件数 (単位：件)

| 月 | 図書館 | 館内OPAC | WebOPAC | 合計 |
|-----|--------|--------|---------|---------|
| 4月 | 6,847 | 6,386 | 25,309 | 38,542 |
| 5月 | 6,304 | 6,478 | 26,652 | 39,434 |
| 6月 | 6,339 | 5,631 | 24,018 | 35,988 |
| 7月 | 6,964 | 7,057 | 26,114 | 40,135 |
| 8月 | 7,236 | 7,607 | 26,585 | 41,428 |
| 9月 | 6,625 | 6,449 | 27,634 | 40,708 |
| 10月 | 7,134 | 7,120 | 28,400 | 42,654 |
| 11月 | 6,613 | 6,462 | 26,418 | 39,493 |
| 12月 | 6,459 | 6,272 | 26,764 | 39,495 |
| 1月 | 6,993 | 6,579 | 27,012 | 40,584 |
| 2月 | 6,238 | 5,809 | 26,200 | 38,247 |
| 3月 | 2,641 | 2,078 | 11,984 | 16,703 |
| 合計 | 76,393 | 73,928 | 303,090 | 453,411 |

表中、

図書館とは、市内各館のカウンターで資料の予約等を受け付けた件数

館内OPACとは、館内の図書館システム端末機で資料の予約等を受け付けた件数

WebOPACとは、自宅等のパソコンや携帯電話で資料の予約等を受け付けた件数

※所蔵資料は「予約」、未所蔵資料は「リクエスト」と呼び分けている