

利用等に影響を与える主な出来事

昭和48年	8月 多摩市立図書館開館
昭和49年	自動車図書館やまばと号運行開始
昭和54年	10月 諏訪図書館開館
昭和56年	6月 東寺方図書館開館
昭和57年	5月 豊ヶ丘図書館開館
昭和59年	8月 関戸図書館開館
平成7年	10月 聖ヶ丘図書館開館
平成9年	館内の利用者端末からの蔵書検索・予約受付開始。4月永山図書館開館
平成14年	4月 日野市、稲城市との図書館相互利用開始
平成18年	インターネット・携帯電話からの蔵書検索・予約受付開始
平成20年	3月 多摩市立図書館本館が旧西落合中学校に移転
平成23年	3月 東日本大震災

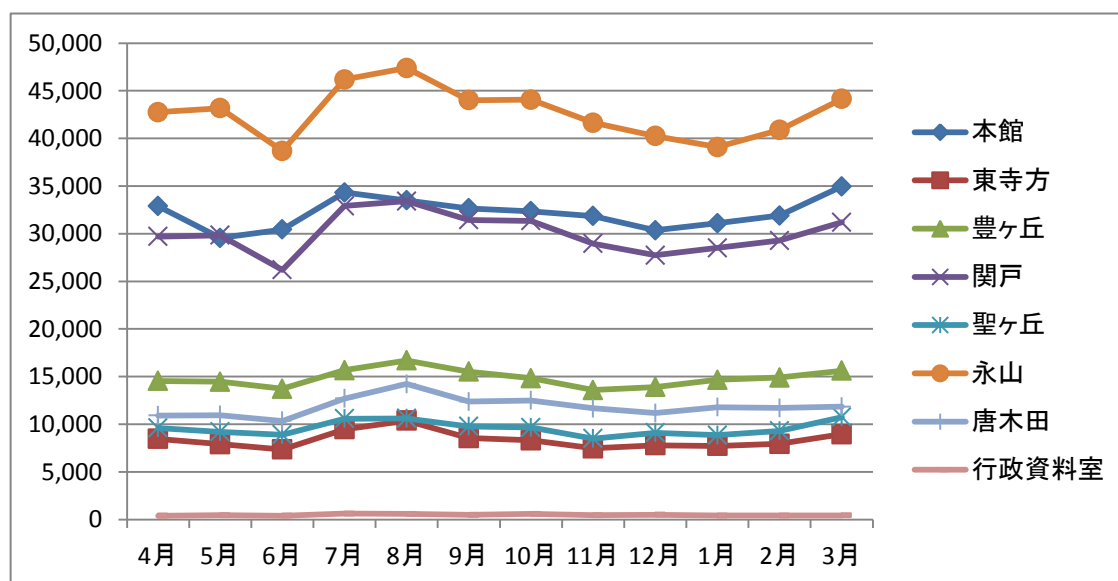
※詳しくは「IV-4(5) 多摩市立図書館年表」をご覧ください

(6) 月別利用状況

① 月別貸出点数

(単位：点)

月	本館	東寺方	豊ヶ丘	関戸	聖ヶ丘	永山	唐木田	行政資料室	合計
4月	32,882	8,457	14,537	29,693	9,599	42,751	10,922	395	149,236
5月	29,548	7,904	14,466	29,834	9,201	43,177	10,944	443	145,517
6月	30,440	7,352	13,729	26,210	8,896	38,683	10,345	400	136,055
7月	34,321	9,468	15,671	32,899	10,583	46,175	12,694	620	162,431
8月	33,489	10,381	16,687	33,415	10,615	47,385	14,221	577	166,770
9月	32,648	8,542	15,527	31,443	9,778	44,005	12,378	487	154,808
10月	32,351	8,314	14,830	31,351	9,651	44,056	12,494	576	153,623
11月	31,855	7,468	13,594	28,966	8,491	41,638	11,676	442	144,130
12月	30,350	7,789	13,900	27,736	9,096	40,248	11,174	501	140,794
1月	31,089	7,729	14,654	28,499	8,847	39,093	11,797	419	142,127
2月	31,907	7,946	14,893	29,280	9,310	40,886	11,709	422	146,353
3月	34,950	8,946	15,613	31,188	10,749	44,149	11,838	426	157,859
合計	385,830	100,296	178,101	360,514	114,816	512,246	142,192	5,708	1,799,703



② 月別貸出者数

(単位：人)

月	本館	東寺方	豊ヶ丘	関戸	聖ヶ丘	永山	唐木田	行政資料室	合計
4月	11,234	2,716	5,310	12,124	3,650	17,590	4,219	231	57,074
5月	10,038	2,574	5,189	12,243	3,379	17,953	4,122	222	55,720
6月	9,980	2,351	4,725	10,515	3,132	15,187	3,653	206	49,749
7月	11,897	3,111	5,728	13,493	3,937	19,231	4,864	317	62,578
8月	11,356	3,283	6,056	13,440	4,043	19,324	5,204	322	63,028
9月	11,252	2,858	5,621	12,977	3,680	18,141	4,634	226	59,389
10月	11,181	2,685	5,605	12,899	3,701	18,587	4,670	331	59,659
11月	11,025	2,507	5,158	11,893	3,394	17,491	4,357	230	56,055
12月	10,300	2,618	4,946	11,193	3,323	16,312	4,093	233	53,018
1月	10,688	2,583	5,350	11,744	3,455	16,560	4,358	237	54,975
2月	11,029	2,774	5,433	12,150	3,474	17,137	4,410	190	56,597
3月	12,189	3,159	5,799	12,891	4,159	18,474	4,538	220	61,429
合計	132,169	33,219	64,920	147,562	43,327	211,987	53,122	2,965	689,271

③ 月別予約数

(単位：件)

月	本館	東寺方	豊ヶ丘	関戸	聖ヶ丘	永山	唐木田	行政資料室	合計
4月	7,707	2,123	3,943	8,421	2,916	11,593	2,894	306	39,903
5月	7,410	2,201	4,053	8,645	2,640	11,747	3,182	342	40,220
6月	7,602	2,104	3,716	7,420	2,713	10,945	2,834	369	37,703
7月	7,955	2,268	4,212	9,024	2,952	12,388	3,400	364	42,563
8月	7,483	2,566	4,160	9,221	2,878	12,485	3,457	374	42,624
9月	8,208	2,280	4,297	9,043	3,054	12,225	3,410	366	42,883
10月	8,403	2,257	4,268	9,235	2,923	13,084	3,435	373	43,978
11月	7,877	2,164	3,822	8,283	2,653	11,853	3,060	304	40,016
12月	7,423	2,022	3,714	8,475	2,663	11,121	2,989	432	38,839
1月	7,866	2,367	4,315	8,434	2,887	11,566	3,219	260	40,914
2月	7,782	2,165	3,973	9,103	3,118	11,898	3,185	345	41,569
3月	7,930	2,346	3,952	8,531	3,041	11,812	3,214	256	41,082
合計	93,646	26,863	48,425	103,835	34,438	142,717	38,279	4,091	492,294

④ 個人利用者の月別・方法別予約・リクエスト受付件数 (単位：件)

月	(ア)図書館	(イ)館内OPAC	(ウ)WebOPAC	合計
4月	6,305	5,940	27,658	39,903
5月	6,521	5,426	28,273	40,220
6月	6,124	4,956	26,623	37,703
7月	7,073	6,165	29,325	42,563
8月	7,324	6,640	28,660	42,624
9月	6,840	6,008	30,035	42,883
10月	7,156	5,888	30,934	43,978
11月	6,803	5,622	27,591	40,016
12月	6,171	5,319	27,349	38,839
1月	6,531	5,486	28,897	40,914
2月	6,485	5,722	29,362	41,569
3月	6,925	5,889	28,268	41,082
合計	80,258	69,061	342,975	492,294

(ア)図書館 市内各館のカウンターで資料の予約等を受け付けた件数

(イ)館内OPAC 館内の図書館システム端末機で資料の予約等を受け付けた件数

(ウ)WebOPAC 自宅等のパソコンや携帯電話で資料の予約等を受け付けた件数

※所蔵資料は「予約」、未所蔵資料は「リクエスト」と呼び分けている