

## V 資料

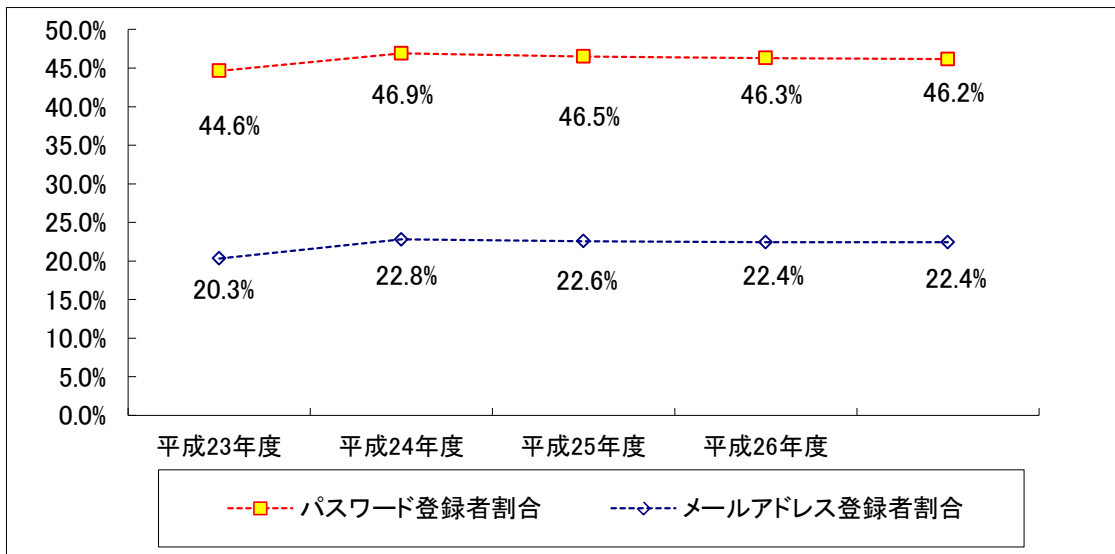
### 1 統計資料

#### (1) パスワード及びメールアドレス登録者の推移

パスワードは、インターネットや館内の利用者用端末で、自分の利用状況や予約状況を確認するために必要なものです。また、メールアドレスは、予約本の確保連絡に利用しています。

(単位：人 %)

		平成23年度	平成24年度	平成25年度	平成26年度	平成27年度
実数	利用登録者 (a)	71,475	62,090	69,729	76,276	82,301
	パスワード (b)	31,904	29,127	32,424	35,310	37,987
	メールアドレス (c)	14,523	14,153	15,739	17,098	18,471
割合	パスワード(b/a)	44.6%	46.9%	46.5%	46.3%	46.2%
	メールアドレス(c/a)	20.3%	22.8%	22.6%	22.4%	22.4%



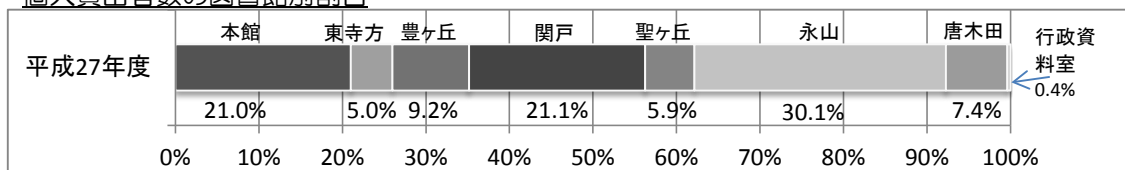
#### (2) 図書館別利用状況の推移

##### 図書館別個人貸出者数の推移

(単位：人)

	平成23年度	平成24年度	平成25年度	平成26年度	平成27年度
本館	131,672	132,169	133,177	134,963	142,004
東寺方図書館	34,497	33,219	35,194	32,536	33,632
豊ヶ丘図書館	62,605	64,920	62,875	61,474	61,916
関戸図書館	146,410	147,562	147,106	147,720	142,635
聖ヶ丘図書館	43,741	43,327	42,516	40,998	39,674
永山図書館	214,332	211,987	204,751	207,710	203,591
唐木田図書館	51,558	53,122	50,850	48,671	49,677
行政資料室	2,414	2,965	3,645	2,495	2,594
合計	687,229	689,271	680,114	676,567	675,723

##### 個人貸出者数の図書館別割合



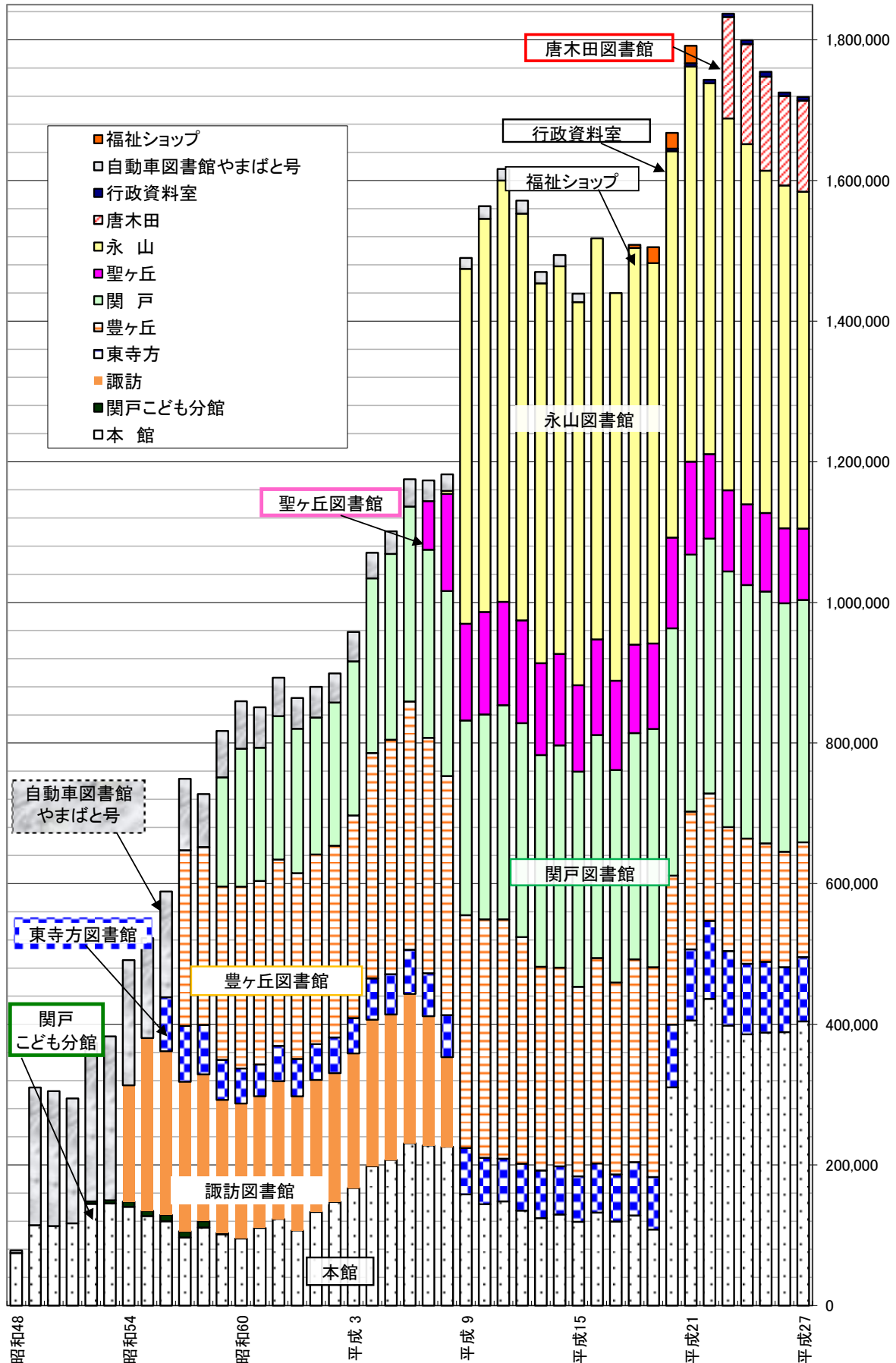
### (3) 図書館別個人貸出点数の推移

(単位：点)

年度	本館	関戸こども分館	諏訪	東寺方	豊ヶ丘	関戸	聖ヶ丘	永山	唐木田	行政資料室	自動車図書館やまばと号	福祉ショップ	合計
昭和48	74,750										3,706		78,456
昭和49	114,342										195,839		310,181
昭和50	113,132										191,831		304,963
昭和51	117,004										177,631		294,635
昭和52	144,717	3,456									225,232		373,405
昭和53	145,442	4,265									233,178		382,885
昭和54	140,482	7,392	165,360								178,113		491,347
昭和55	127,321	7,369	245,785								142,098		522,573
昭和56	119,960	9,055	232,703	76,851							150,327		588,896
昭和57	96,905	8,757	212,585	79,486	249,846						101,658		749,237
昭和58	111,085	8,890	208,872	70,338	252,900						75,368		727,453
昭和59	101,427	1,914	189,194	56,941	246,562	155,248					65,967		817,253
昭和60	95,336		192,050	49,822	258,643	196,167					67,445		859,463
昭和61	110,405		187,289	45,213	260,993	189,500					57,491		850,891
昭和62	123,112		195,947	50,313	264,957	203,965					54,710		893,004
昭和63	106,845		190,741	53,188	264,224	205,353					43,771		864,122
平成元	133,142		187,815	50,901	269,723	194,782					43,591		879,954
平成 2	147,444		183,139	50,814	272,650	203,607					41,384		899,038
平成 3	167,079		191,535	50,241	288,220	219,170					41,773		958,018
平成 4	198,075		208,473	58,785	320,527	248,423					36,358		1,070,641
平成 5	207,132		206,883	57,290	333,415	264,292					32,097		1,101,109
平成 6	230,867		212,368	62,882	353,058	277,167					38,867		1,175,209
平成 7	227,826		183,693	61,165	334,756	267,559	69,060				29,470		1,173,529
平成 8	225,904		127,384	59,843	339,982	263,101	138,188	4,267			23,498		1,182,167
平成 9	158,170			65,850	331,188	276,928	137,563	504,724			15,487		1,489,910
平成10	144,202			65,983	339,051	291,465	145,753	559,117			17,998		1,563,569
平成11	148,245			60,674	340,371	304,582	147,016	599,136			16,430		1,616,454
平成12	135,113			66,653	322,324	304,237	146,158	578,438			18,588		1,571,511
平成13	124,418			67,746	289,663	301,114	130,632	540,219			16,219		1,470,011
平成14	129,587			68,480	282,531	316,123	130,039	551,304			16,026		1,494,090
平成15	119,196			64,673	269,492	306,030	122,873	544,812			11,968		1,439,044
平成16	132,241			69,883	292,161	317,159	135,991	570,347					1,517,782
平成17	119,613			66,918	272,873	302,286	126,958	551,321					1,439,969
平成18	128,192			75,815	288,475	321,701	125,872	564,165				4,319	1,508,539
平成19	108,182			74,691	298,342	338,874	121,508	540,955		0		22,707	1,505,259
平成20	310,326			89,231	211,914	351,715	129,038	549,462		3,606		22,499	1,667,791
平成21	405,413			101,222	195,963	365,464	132,182	561,963		4,610		24,888	1,791,705
平成22	436,195			111,017	181,110	362,459	120,166	527,309		5,045			1,743,301
平成23	398,301			105,904	176,247	363,666	115,415	528,798	144,284	4,652			1,837,267
平成24	385,830			100,296	178,101	360,514	114,816	512,246	142,192	5,708			1,799,703
平成25	388,279			100,611	168,486	358,107	111,715	486,783	133,740	6,951			1,754,672
平成26	388,930			92,342	164,180	353,393	106,611	487,572	127,218	4,907			1,725,153
平成27	404,140			91,472	163,241	344,699	101,499	479,101	129,502	5,166			1,718,820

図書館別個人貸出点数の推移のグラフ

(単位: 点)



#### (4) 個人貸出実績の推移

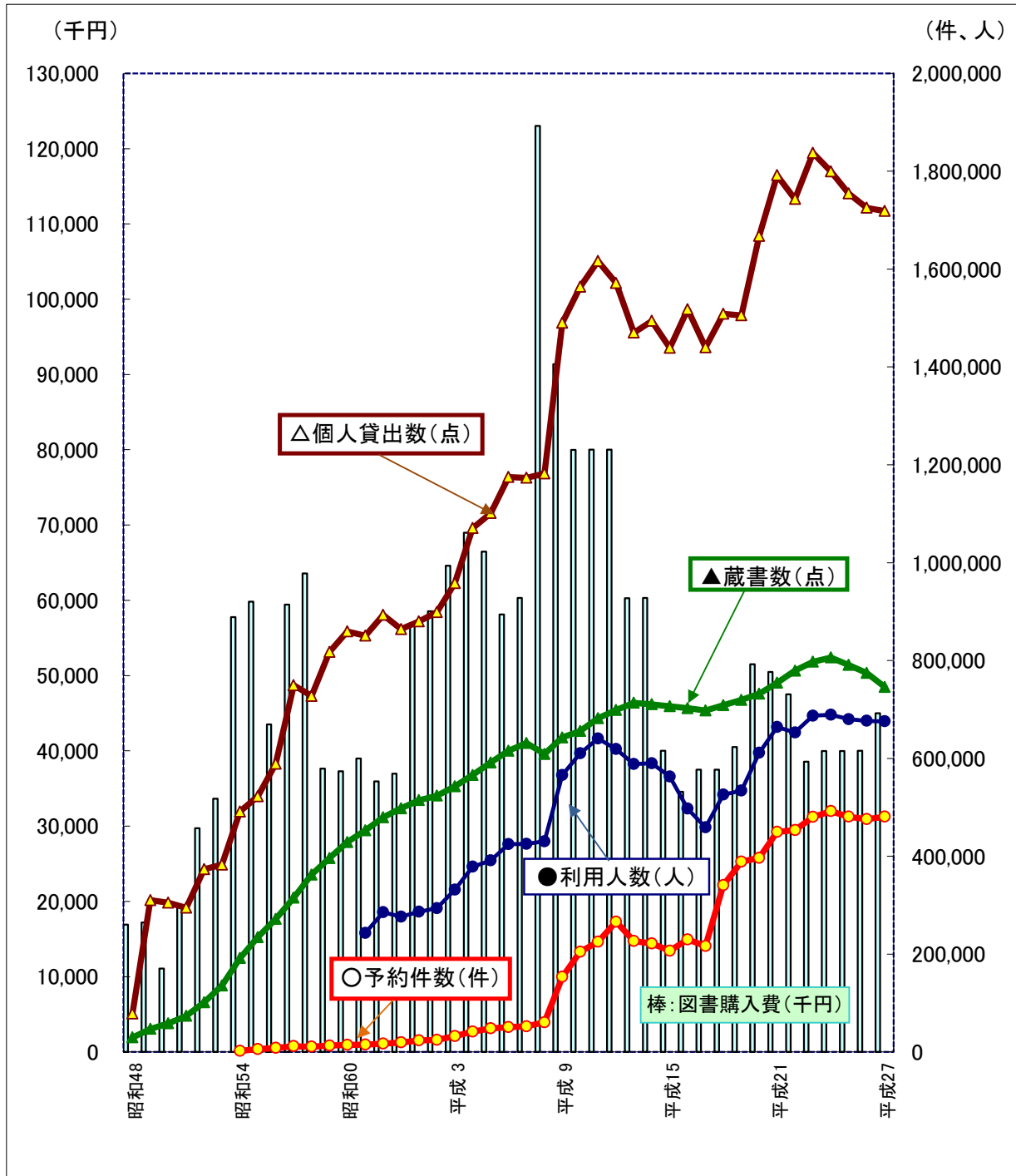
	貸出人数		所蔵資料数		貸出点数		予約件数		比較値		
	人数	前年比	点数	前年比	点数	前年比	件数	前年比	冊/人	回転数	予約率
	A		B		C		D		C/A	C/B	D/C
昭和48年度			29,552		78,456					2.65	
昭和49年度			47,167	59.6%	310,181	295.4%				6.58	
昭和50年度			58,316	23.6%	304,963	-1.7%				5.23	
昭和51年度			73,600	26.2%	294,635	-3.4%				4.00	
昭和52年度			101,441	37.8%	373,405	26.7%				3.68	
昭和53年度			135,490	33.6%	382,885	2.5%				2.83	
昭和54年度			191,834	41.6%	491,347	28.3%	2,214			2.56	0.5%
昭和55年度			234,517	22.2%	522,573	6.4%	5,704	157.6%		2.23	1.1%
昭和56年度			271,723	15.9%	588,896	12.7%	8,324	45.9%		2.17	1.4%
昭和57年度			315,356	16.1%	749,237	27.2%	11,722	40.8%		2.38	1.6%
昭和58年度			362,423	14.9%	727,453	-2.9%	10,662	-9.0%		2.01	1.5%
昭和59年度			396,088	9.3%	817,253	12.3%	13,041	22.3%		2.06	1.6%
昭和60年度			428,899	8.3%	859,463	5.2%	14,383	10.3%		2.00	1.7%
昭和61年度	243,208		452,665	5.5%	850,891	-1.0%	15,102	5.0%	3.50	1.88	1.8%
昭和62年度	285,463	17.4%	479,400	5.9%	893,004	4.9%	17,230	14.1%	3.13	1.86	1.9%
昭和63年度	276,387	-3.2%	497,875	3.9%	864,122	-3.2%	19,489	13.1%	3.13	1.74	2.3%
平成元年度	286,577	3.7%	514,434	3.3%	879,954	1.8%	23,485	20.5%	3.07	1.71	2.7%
平成2年度	293,921	2.6%	523,662	1.8%	899,038	2.2%	24,549	4.5%	3.06	1.72	2.7%
平成3年度	331,428	12.8%	542,926	3.7%	958,018	6.6%	32,397	32.0%	2.89	1.76	3.4%
平成4年度	378,532	14.2%	565,912	4.2%	1,070,641	11.8%	41,527	28.2%	2.83	1.89	3.9%
平成5年度	391,624	3.5%	591,524	4.5%	1,101,109	2.8%	48,259	16.2%	2.81	1.86	4.4%
平成6年度	424,486	8.4%	615,427	4.0%	1,175,209	6.7%	50,700	5.1%	2.77	1.91	4.3%
平成7年度	424,970	0.1%	631,163	2.6%	1,173,529	-0.1%	52,403	3.4%	2.76	1.86	4.5%
平成8年度	430,505	1.3%	608,933	-3.5%	1,182,167	0.7%	60,411	15.3%	2.75	1.94	5.1%
平成9年度	566,024	31.5%	642,636	5.5%	1,489,910	26.0%	153,328	153.8%	2.63	2.32	10.3%
平成10年度	610,312	7.8%	656,030	2.1%	1,563,569	4.9%	204,582	33.4%	2.56	2.38	13.1%
平成11年度	640,555	5.0%	681,933	3.9%	1,616,454	3.4%	225,033	10.0%	2.52	2.37	13.9%
平成12年度	619,127	-3.3%	698,943	2.5%	1,571,511	-2.8%	266,081	18.2%	2.54	2.25	16.9%
平成13年度	588,250	-5.0%	713,402	2.1%	1,470,011	-6.5%	226,568	-14.8%	2.50	2.06	15.4%
平成14年度	590,024	0.3%	710,410	-0.4%	1,494,090	1.6%	221,600	-2.2%	2.53	2.10	14.8%
平成15年度	562,860	-4.6%	706,542	-0.5%	1,439,044	-3.7%	206,817	-6.7%	2.56	2.04	14.4%
平成16年度	497,180	-11.7%	702,544	-0.6%	1,517,782	5.5%	229,749	11.1%	3.05	2.16	15.1%
平成17年度	459,050	-7.7%	697,542	-0.7%	1,439,969	-5.1%	216,552	-5.7%	3.14	2.06	15.0%
平成18年度	525,981	14.6%	708,406	1.6%	1,508,539	4.8%	340,856	57.4%	2.87	2.13	22.6%
平成19年度	534,249	1.6%	719,336	1.5%	1,505,259	-0.2%	388,622	14.0%	2.82	2.09	25.8%
平成20年度	611,118	14.4%	731,869	1.7%	1,667,791	10.8%	396,759	2.1%	2.73	2.28	23.8%
平成21年度	664,005	8.7%	754,574	3.1%	1,791,705	7.4%	449,610	13.3%	2.70	2.37	25.1%
平成22年度	652,917	-1.7%	779,182	3.3%	1,743,301	-2.7%	453,411	0.8%	2.67	2.24	26.0%
平成23年度	687,229	5.3%	797,479	2.3%	1,837,267	5.4%	480,353	5.9%	2.67	2.30	26.1%
平成24年度	689,271	0.3%	806,093	1.1%	1,799,703	-2.0%	492,294	2.5%	2.61	2.23	27.4%
平成25年度	680,114	-1.3%	790,675	-1.9%	1,754,672	-2.5%	480,929	-2.3%	2.58	2.22	27.4%
平成26年度	676,567	-0.5%	774,550	-2.0%	1,725,153	-1.7%	475,704	-1.1%	2.55	2.23	27.6%
平成27年度	675,723	-0.1%	746,090	-3.7%	1,718,820	-0.4%	480,790	1.1%	2.54	2.30	28.0%

### (5) 個人利用実績及び図書費の推移

前ページの個人利用実績を線グラフで、図書購入費※を棒グラフで示したものです。

次のページに示すように、新館開館、インターネット検索開始など、利用等に影響を与える事柄は多様にあります。

図書館が数年おきに整備されていた初期の頃は、図書費に関わらず利用は伸び続けました。ある程度整備の整った近年は、図書費と利用状況は1～2年ずれた相関関係が見られます。



※図書購入費：備品としての図書購入費。「Ⅱ-1(3)資料購入費」の『資料費(備品購入費)』に当たる

## 利用等に影響を与える主な出来事

昭和48年	8月 多摩市立図書館開館
昭和49年	自動車図書館やまばと号運行開始
昭和54年	10月 諏訪図書館開館
昭和56年	6月 東寺方図書館開館
昭和57年	5月 豊ヶ丘図書館開館
昭和59年	8月 関戸図書館開館
平成 7年	10月 聖ヶ丘図書館開館
平成 9年	館内の利用者端末からの蔵書検索・予約受付開始。4月永山図書館開館
平成14年	4月 日野市、稲城市との図書館相互利用開始
平成18年	インターネット・携帯電話からの蔵書検索・予約受付開始
平成20年	3月 多摩市立図書館本館が旧西落合中学校に移転
平成23年	4月 京王線沿線七市連携による相互利用サービスを開始 (日野市、稲城市に加えて調布市、府中市、町田市、八王子市追加) 唐木田図書館開館

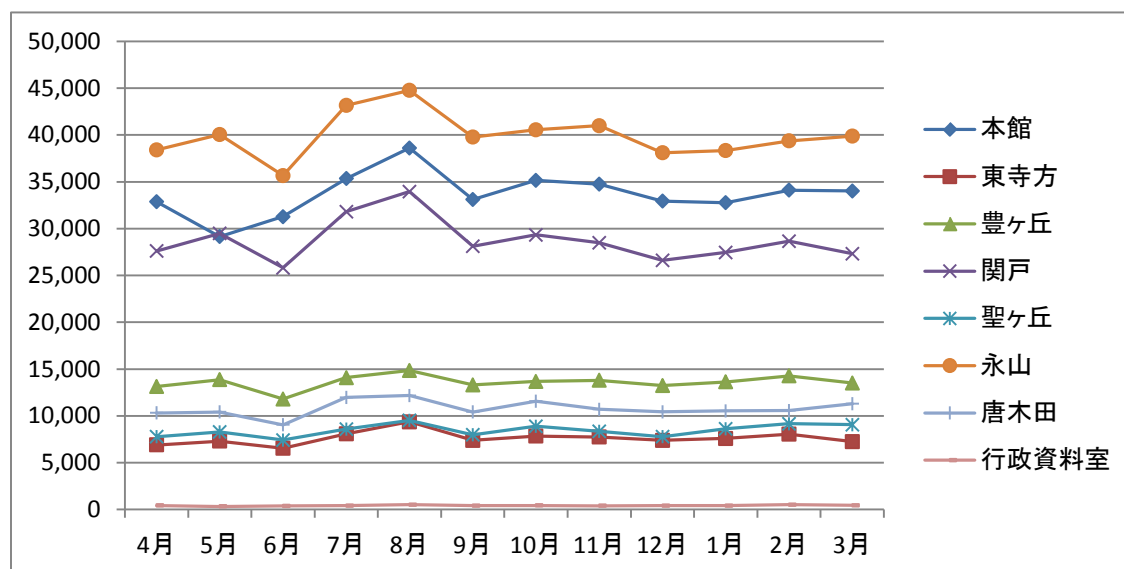
※詳しくは「IV-4-(5)多摩市立図書館年表」をご覧ください

### (6) 月別利用状況

#### ① 月別貸出点数(個人利用者のみ)

(単位：点)

月	本館	東寺方	豊ヶ丘	関戸	聖ヶ丘	永山	唐木田	行政資料室	合計
4月	32,871	6,900	13,139	27,604	7,785	38,409	10,322	438	137,468
5月	29,155	7,302	13,878	29,498	8,303	40,053	10,423	332	138,944
6月	31,287	6,551	11,817	25,812	7,418	35,674	9,048	377	127,984
7月	35,348	8,081	14,089	31,813	8,588	43,165	11,984	422	153,490
8月	38,600	9,368	14,841	33,964	9,522	44,773	12,180	520	163,768
9月	33,118	7,384	13,303	28,116	7,986	39,770	10,417	413	140,507
10月	35,147	7,842	13,686	29,333	8,898	40,547	11,570	433	147,456
11月	34,758	7,752	13,807	28,491	8,347	40,992	10,716	408	145,271
12月	32,941	7,386	13,243	26,613	7,791	38,105	10,448	428	136,955
1月	32,770	7,598	13,639	27,452	8,627	38,342	10,528	412	139,368
2月	34,111	8,047	14,272	28,675	9,175	39,380	10,579	522	144,761
3月	34,034	7,261	13,527	27,328	9,059	39,891	11,287	461	142,848
合計	404,140	91,472	163,241	344,699	101,499	479,101	129,502	5,166	1,718,820



## ② 月別貸出者数

(単位：人)

月	本館	東寺方	豊ヶ丘	関戸	聖ヶ丘	永山	唐木田	行政資料室	合計
4月	11,559	2,554	5,000	11,499	3,048	16,695	4,135	229	54,719
5月	10,037	2,665	5,106	11,818	3,153	16,612	3,989	170	53,550
6月	10,729	2,340	4,436	10,717	2,897	14,576	3,428	187	49,310
7月	12,468	2,971	5,383	13,168	3,294	18,240	4,528	226	60,278
8月	13,244	3,323	5,554	13,681	3,717	18,753	4,515	252	63,039
9月	11,729	2,697	5,004	11,864	3,185	17,337	3,956	202	55,974
10月	12,134	2,934	5,237	12,228	3,414	17,475	4,462	210	58,094
11月	12,318	2,860	5,408	11,973	3,293	17,437	4,136	199	57,624
12月	11,655	2,714	4,905	10,948	3,169	15,829	4,010	196	53,426
1月	11,765	2,790	5,193	11,377	3,340	16,299	3,989	215	54,968
2月	12,101	3,086	5,385	11,861	3,678	16,995	4,089	261	57,456
3月	12,265	2,698	5,305	11,501	3,486	17,343	4,440	247	57,285
合計	142,004	33,632	61,916	142,635	39,674	203,591	49,677	2,594	675,723

## ③ 月別予約・リクエスト件数

(単位：件)

月	本館	東寺方	豊ヶ丘	関戸	聖ヶ丘	永山	唐木田	行政資料室	合計
4月	7,338	2,103	3,810	8,153	2,299	11,716	2,819	315	38,553
5月	6,979	2,051	4,101	8,322	2,242	12,145	2,683	252	38,775
6月	7,825	1,970	3,304	7,561	2,235	11,450	2,685	299	37,329
7月	8,577	2,242	3,920	8,288	2,648	12,821	2,854	289	41,639
8月	9,346	2,253	3,834	8,499	2,581	12,093	3,188	401	42,195
9月	8,547	2,103	3,857	8,452	2,381	11,984	2,853	306	40,483
10月	8,888	2,293	4,105	8,447	2,812	12,404	3,335	288	42,572
11月	8,024	2,253	3,898	8,063	2,411	12,289	3,125	308	40,371
12月	7,483	1,988	3,781	7,637	2,465	11,668	3,036	269	38,327
1月	7,612	2,219	4,080	7,988	2,688	11,792	3,098	356	39,833
2月	7,888	2,218	3,878	8,576	2,760	12,222	3,369	352	41,263
3月	7,727	2,055	3,735	7,847	2,798	11,756	3,268	264	39,450
合計	96,234	25,748	46,303	97,833	30,320	144,340	36,313	3,699	480,790

## ④ 個人利用者の月別・方法別予約・リクエスト件数 (単位：件)

月	(ア)図書館	(イ)館内OPAC	(ウ)WebOPAC	合計
4月	6,301	4,599	27,653	38,553
5月	6,498	4,579	27,698	38,775
6月	6,959	3,945	26,425	37,329
7月	8,111	4,806	28,722	41,639
8月	8,926	4,991	28,278	42,195
9月	7,754	4,205	28,524	40,483
10月	7,937	4,715	29,920	42,572
11月	6,953	4,569	28,849	40,371
12月	6,360	4,117	27,850	38,327
1月	6,860	4,394	28,579	39,833
2月	7,199	4,484	29,580	41,263
3月	7,455	4,402	27,593	39,450
合計	87,313	53,806	339,671	480,790

(ア)図書館  
市内各館のカウンターで資料の予約等を受け付けた件数

(イ)館内OPAC  
館内の図書館システム端末機で資料の予約等を受け付けた件数

(ウ)WebOPAC  
自宅等のパソコンや携帯電話で資料の予約等を受け付けた件数

※所蔵資料は「予約」、未所蔵資料は「リクエスト」と呼び分けている

## (7) 団体貸出数の推移

従来の団体利用は、図書館の少ない時代に地域の子どもたちに本を提供したり、学校図書館で不足している蔵書を補ったりと、長期間大量の本を貸し出す方式が主流でした。図書館の整備、学校図書館の充実などに伴い、調べ学習や読書会、学校・地域での読み聞かせ活動など、特定のテーマの本を一定期間利用するきめ細やかな利用が増えて来ました。そこで、学校については、平成18年度から学校図書館司書との連絡を密にしてよりきめ細かく調べ学習に対応する方式に切り替えました。

※学校の利用については、P.40「市立小・中学校への支援、学校連携」もご覧ください

	市立小中学校		幼稚園 保育園		児童館 学童クラブ		文庫活動団 体※1		読書会 読み聞かせ		市立施設		民間施設等 ※2		合計	
	団体	貸出	団体	貸出	団体	貸出	団体	貸出	団体	貸出	団体	貸出	団体	貸出	団体	貸出
昭和48年度															0	0
昭和49年度															11	2,100
昭和50年度															17	2,817
昭和51年度															26	16,708
昭和52年度															28	15,327
昭和53年度															42	14,327
昭和54年度	12	16,004	3	398	10	9,540	14	24,598	1	135			4	318	44	50,993
昭和55年度	11	19,867	3	173	9	5,686	10	5,557	3	88	1	186	3	320	40	31,877
昭和56年度	14	17,504	1	12	10	7,651	8	7,706	0	0	1	264	3	393	37	33,530
昭和57年度	15	28,693	3	400	13	19,678	10	7,393	1	200	1	5,322	3	946	46	62,632
昭和58年度	26	31,541	3	624	14	19,863	9	8,575	0	0	2	7,722	2	460	56	68,785
昭和59年度	19	22,974	4	1,185	16	17,262	10	8,150	0	0	3	5,394	3	614	55	55,579
昭和60年度	34	22,904			16	20,372	13	13,307					16	4,206	79	60,789
昭和61年度	35	29,276			16	18,678	14	19,135					25	9,537	90	76,626
昭和62年度	35	29,714			16	19,688	14	19,755					30	13,890	95	83,047
昭和63年度	22	12,002			14	3,464	12	4,261					24	4,252	72	23,979
平成元年度	36	12,549			13	3,904	19	3,576					16	3,376	84	23,405
平成2年度	28	12,515			16	6,343	24	3,524					17	3,135	85	25,517
平成3年度	33	15,894			15	5,394	26	4,206					25	8,337	99	33,831
平成4年度	31	12,427	16	3,174	14	4,143	12	2,479	15	780			12	1,937	100	24,940
平成5年度	32	12,237	12	2,072	13	5,987	8	2,034	19	590			20	2,384	104	25,304
平成6年度	25	12,146	15	3,086	16	3,574	11	2,042	16	688			15	1,020	98	22,556
平成7年度	21	11,365	15	2,650	17	4,550	10	3,473	17	806	8	5,164	5	403	93	28,411
平成8年度	27	9,225	17	2,516	15	4,869	9	2,718	20	670	9	3,979	3	426	100	24,403
平成9年度	21	8,457	11	2,739	17	5,266	7	1,741	19	636	11	8,555	5	265	91	27,659
平成10年度	41	11,297	15	4,102	17	5,488	11	3,064	16	679	12	1,022	5	254	117	25,906
平成11年度	42	10,806	12	3,116	18	2,312	8	2,320	18	392	12	1,128	6	353	116	20,427
平成12年度	43	14,223	18	3,705	18	4,923	9	2,245	20	665	17	881	5	673	130	27,315
平成13年度	27	16,927	14	3,661	18	3,972	6	2,102	28	1,234	14	5,551	7	320	114	33,767
平成14年度	28	16,346	14	3,000	18	5,193	14	2,986	32	1,266	16	7,236	7	329	129	36,356
平成15年度	33	16,479	16	3,455	18	5,519	11	2,676	44	4,638	12	4,379	5	247	139	37,393
平成16年度	31	18,269	18	5,008	18	5,456	7	1,584	39	3,058	10	4,271	7	233	130	37,879
平成17年度	33	20,491	18	5,319	18	6,722	2	884	43	3,876	10	161	9	1,295	133	38,748
平成18年度	35	5,797	16	4,283	18	5,864	2	600	41	2,597	4	1,654	11	1,076	127	21,871
平成19年度	29	4,418	20	3,351	17	5,014	1	710	43	3,111	4	289	9	246	123	17,139
平成20年度	28	4,516	19	4,369	21	7,832	0	0	44	2,915	4	482	7	214	123	20,328
平成21年度	26	4,493	18	4,044	20	10,694	0	0	45	2,842	5	539	7	518	121	23,130
平成22年度	29	7,317	20	4,183	19	8,451	0	0	48	3,366	9	665	7	628	132	24,610
平成23年度	26	7,514	19	4,710	19	8,322	0	0	44	4,332	8	629	5	201	121	25,708
平成24年度	26	8,706	18	3,279	20	8,694	0	0	44	4,755	10	738	4	308	122	26,480
平成25年度	27	10,180	18	3,625	19	7,604	0	0	40	4,182	13	992	3	91	120	26,674
平成26年度	26	9,284	17	3,981	20	6,305	0	0	33	4,246	7	790	8	184	111	24,790
平成27年度	25	11,711	20	3,858	21	5,321	2	259	35	4,471	7	679	7	342	117	26,641

※1 昭和60年度から平成3年度は「読書会」の数値を含む

※2 昭和60年度から平成3年度までは園と市立施設を、平成4年度から平成6年度は市立施設の数値を含む

※3 昭和63年度から統計の取り方を変更し、純貸出数（年度内に貸出手続きをした点数）とした

※4 平成18年度中にクラス貸出の廃止と学校図書館システムの稼働があった





### 3 学校図書館資料数

多摩市内の小中学校の、学校図書館の蔵書冊数です。

多摩市立図書館と学校図書館の連携については、P. 40「市立小・中学校への支援、学校連携」をご覧ください。

#### ・小学校

学校名	クラス数	蔵書数
多摩第一小学校	24	11,558
多摩第二小学校	19	12,537
多摩第三小学校	12	10,495
連光寺小学校	12	10,265
北諏訪小学校	16	10,349
東寺方小学校	14	8,994
西愛宕小学校	—	—
南鶴牧小学校	17	10,833
聖ヶ丘小学校	9	8,806
西落合小学校	13	11,234
大松台小学校	17	11,298
諏訪小学校	8	11,324
永山小学校	14	10,840
瓜生小学校	9	11,173
東落合小学校	12	10,856
貝取小学校	12	10,267
豊ヶ丘小学校	12	10,589
愛和小学校	8	10,645
合計	228	182,063

#### ・中学校

学校名	クラス数	蔵書数
多摩中学校	12	11,042
東愛宕中学校	6	12,200
和田中学校	12	10,416
諏訪中学校	9	9,778
聖ヶ丘中学校	9	9,607
鶴牧中学校	12	11,527
多摩永山中学校	9	11,293
落合中学校	9	11,455
青陵中学校	11	11,201
合計	89	98,519

※蔵書数については、平成27年度末の図書・雑誌・AVの合計

※西愛宕小学校は平成27年度末をもって閉校のためデータなし

## VI 法規等

法規等の全文（最新の情報）は、図書館法については総務省の総合行政ポータルサイト e-Gov（イーガブ）等を、また多摩市の条例・規則については多摩市の公式ホームページの「例規集・要綱集」をご覧ください。

### 1 図書館法

「社会教育法に基づき、図書館の設置及び運営に関して必要な事項を定め、その健全な発達を図り、もつて国民の教育と文化の発展に寄与することを目的」（第1章総則第1条より）として昭和25年4月30日に公布された。最終改正は平成23年12月14日。

### 2 多摩市の図書館の例規・要綱

#### (1) 例規・要綱一覧

例規・要綱	公布・告示	最終改正 ※
多摩市図書館条例	平成8年12月26日	平成24年10月9日
多摩市図書館の管理運営に関する規則	昭和48年6月5日	平成23年2月22日
多摩市図書館処務規程	昭和48年6月5日	平成24年10月24日
多摩市図書館協議会規則	平成4年3月31日	平成23年2月22日
多摩市立図書館資料収集要綱	平成18年9月27日	平成25年3月15日
多摩市立図書館講座室等の管理運営に関する要綱	平成18年3月20日	平成25年3月15日
多摩市立図書館資料等の複写等に関する要綱	平成18年3月20日	平成21年12月1日
多摩市立図書館障がい者等サービス事業実施要綱	平成19年7月31日	平成23年3月30日
第二次多摩市子どもの読書活動推進連絡会等設置要綱	平成24年6月26日	平成25年3月15日
多摩市読書活動振興計画策定委員会設置要綱	平成26年5月21日	平成27年3月30日
多摩市立図書館の管理運営に関する要綱	平成27年3月30日	平成27年3月30日

※ 平成28年3月31日時点

「多摩市図書館条例 平成8年12月26日条例第26号」 より抜粋

第1条 多摩市は、市民の教育、学術、文化の向上のために、図書館法第10条の規定に基づき、図書館を設置する。

2 図書館の区分、名称及び位置は、別表のとおりとする。

別表（第1条関係）

区分	名称	位置
本館	多摩市立図書館	多摩市落合二丁目29番地
分館	多摩市立東寺方図書館	多摩市東寺方626番地7
	多摩市立豊ヶ丘図書館	多摩市豊ヶ丘五丁目6番地
	多摩市立関戸図書館	多摩市関戸一丁目1番地5
	多摩市立聖ヶ丘図書館	多摩市聖ヶ丘二丁目21番地1
	多摩市立永山図書館	多摩市永山一丁目5番地
	多摩市立唐木田図書館	多摩市鶴牧六丁目14番地
分室	多摩市立図書館行政資料室	多摩市関戸六丁目12番地1

「多摩市立図書館の管理運営に関する規則(昭和48年6月5日教委規則第7号)」 より抜粋

第1条の2 図書館は、条例別表に定めるところにより次のとおり区分する。

- (1) 本館は、図書館全体の連絡調整及び情報提供を行う図書館奉仕の中心館とする。
- (2) 分館は、広域的な図書館奉仕を行う拠点館及び各地域における日常的な図書館奉仕を行う地域館とし、拠点館は、関戸図書館及び永山図書館とし、地域館は、東寺方図書館、豊ヶ丘図書館、聖ヶ丘図書館及び唐木田図書館とする。
- (3) 分室は、図書館奉仕及び本館の業務の一部を行うものとする。

印刷物番号
-------

28-11
-------

多摩市の図書館  
平成27年度

発行年月 平成28年8月  
編集・発行 多摩市教育委員会  
教育部 図書館  
〒206-0033  
多摩市落合二丁目29番地  
TEL 042-373-7955  
頒布価格 280円