

# やまばと通信

多摩市立図書館 情報誌

2009年  
1月 発行

175号



1 P 「主な記事」  
2 P 「福祉ショップの営業日」  
「ほんともフェスタのご案内」  
「ご利用ください、資格・スキルアップコーナー」

3 P 「雪の本」  
4 P 「私の好きな本の紹介」  
「次期システム要望について」  
「図書館日和」

の電話につはせ・社  
にきあま。祝  
電番ま。日  
号し。ご  
へは。注  
お。は  
願。ん  
い。ん  
し。ん  
ま。ん  
す。ん  
。記  
。記

営業日 月、土曜日  
午前10時から午後七時まで  
日曜・祝日は休業日

今年から、福祉ショップの営業日、時間が変わりました。

福祉ショップは  
日曜・祝日がお休みです

今年も図書館を  
よろしくご利用ください  
お正月の気分も、もうすっかり抜けて仕事や勉強に忙しくなる時期です。寒さはまだまだ続きまので、皆様どうぞお体を大事にしてください。  
特にこの時期気をつけたいのは風邪、インフルエンザ。予防の方法やかかった時の注意、予備に良い食べ物などを気軽に調べられるなら、どうぞ図書館へ！  
新型インフルエンザについての本も数冊入荷しております。

多摩市立図書館 〒206-0033 多摩市落合2-29 (電話)042-373-7955  
(FAX)042-375-9459

図書館ホームページアドレス <http://www.library.tama.tokyo.jp/>  
携帯電話アドレス <http://www.library.tama.tokyo.jp/i/>



第2回 / 子ども読書まつり  
**〈ほんともフェスタ〉**  
 講演会・イベント案内

3月7日(土)・8日(日)に図書館・本館と  
 ペルプ永山で開催される〈ほんともフェスタ〉。  
 おはなし会や科学あそびなど、たくさんの  
 プログラムの中から、永山公民館・ペルプ  
 ホールで行なわれる催しをご紹介します。  
 ぜひご家族・お友達と  
 お出かけください。

ティーンズ  
 向け講演会!

朗読と音楽のコラボレーション  
 朗読：出井 保子 さん  
 音楽：やなせ けいこ さん

パスワードの、ひ・み・つを探れ!  
 —松原 秀行 先生 講演会—

日時：3月7日(土) 14時～15時  
 出井 保子 (デイヴ) さん…  
 朗読グループ「プネウマ」で活動  
 しています。

日時：3月8日(日) 13時～14時50分

ご存知! 「パソコン通信探偵団事件ノート  
 シリーズ」の作者、松原秀行 (マザラビィ 1st)  
 先生の講演会です。

やなせ けいこさん…  
 デフ・パペットシアターひとみの  
 音楽を担当して全国を回って  
 います。

「パスワードは、ひ・み・つ」から始まったこの  
 シリーズ、番外編と外伝を合わせて現在23巻目です。  
 (第20巻の「パスワード悪魔の石」、第21巻  
 「パスワードダイヤモンド作戦」は中学生編)  
 お話を聞くだけでなく、講演会での企画や先生への  
 質問を、市内の小中学生から募集しました。

朗読と音楽のコラボレーションに  
 ご期待ください!

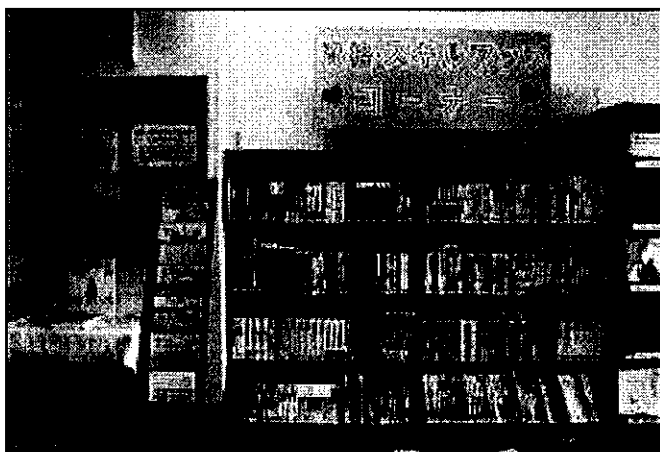
※上記の講演会・イベントへの参加は、申し込みが必要です。  
 申込方法は、図書館のポスター・チラシをご覧ください。

※申し込みは不要になりました。

子どもの読書活動の推進を図る、  
 全市的なおまつりです。

～子ども読書まつり～  
 〈ほんともフェスタ〉って?

『多摩市子どもの読書活動推進計画』に  
 もとづいて作られた、多摩市子どもの読書活動推進連絡会の中で、市民、学校、市役所の  
 メンバーがアイデアを出し合い、1年間かけて準備してきました。  
 読書のよここび、お話を聞く楽しさを体験してください!



☆図書館本館、CDコーナーの向かいです。  
 ぜひお立ちよりください。

箱がが※用料でいテ格をと  
 —あ、りくもすまキ・設て 図  
 へり資クだ揃。すス公置して 書  
 、ま料エさえ他。ト的して 館  
 よしにスい。の現、資格い・本  
 ろたつ。い 図在問格い・館  
 しらいは ま書、題・民す 館  
 く備て受 す館蔵集を間。ル  
 おえのけ のではは收資基  
 願付ご付、あ7集格本の  
 いけ意け、どま0、の的プ  
 しの見、い うり0貸勉なコ  
 ま「ごま ぞ無冊出強国ー  
 ずごごま ぞ無冊出強国ー  
 。意希せ ぞ無冊出強国ー  
 見望ん 利資どてや資 | ス

スキルアップコーナー  
 資格

ご利用ください!



# 図書館システム「こうならいいのに」にお寄せ頂いたご意見について

173号のやまばと通信で、図書館の次期システムについての要望を募集しました。お寄せ頂いたご意見について回答いたします。

Q.NDCで検索したい時、うる覚えでわからない時がある。NDCを参照できるページにとべるとよい。

A. NDCではありませんが、多摩市立図書館の分類表をホームページに掲載しています。「検索・予約」の上部「資料検索の方法」の中の「用語の解説」に「分類」があります。一度ご確認いただき、検索の参考にしてください。

Q.あいまい検索の改善

例)「C・Wニコル」の本を人名で検索する場合、「C」「W」のヨミをあいまいに検索したい。  
→「C\*ニコル」(\*ワイルドカードとよばれるキーワード)

A. 現在でもあいまいなものを検索する場合は、例えば「著者名=C」「著者名=ニコル」のように行を分けて検索することができます。次回システム更新の際は、一行でも検索できるよう検討しています。

Q. 書名「24」「TWEN～」「トエンティ～」等で同じ検索結果になってほしい。

A. 「24」「Twenty four」「トゥエンティフォー」ではそれを含むものが表示されます。検索語を含むものが結果としてすべて表示されるため、まったく同じ結果にはなりません。また「TWENTY FOUR」で検索されないのは、データとして入力されていないためです。思うように結果が出ない時は、検索語を変えて再度試してみてください。



「舞え写  
風いま  
上せま  
のがん  
強さ砂  
や木々  
温度立  
まで海  
感じの  
ら子流  
れか目  
ますら  
す雲見

「世界風紀行」

環境デザイン研究所 学研編

のすーの車はの  
日。窓が外  
で額今か走  
変縁日らる  
わとの見、  
る背雨えな  
写景はるか  
真は冷風な  
の同た景か  
よじそで良  
うでう。今  
でも。今日  
す、等日め  
。そ々はで  
の感暑す  
日じそ。の  
そまうこ電

つ様暑ーの2ッ  
ちのおく雨様階ピ  
ゆのおてが子に  
う話ク降があ  
です。ラっがな  
。つ。ラきな  
。てすたか。建  
天るよ。か物  
気よ。一。り内  
を。今まにス  
知といは日せあ  
る。つは。たア  
もたす。た。め  
しおご。し。め  
よ客く。よ。外

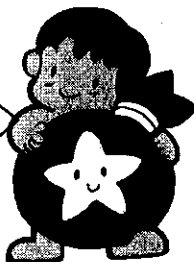
「図書館日和」

びより

関戸図書館から

## エコロくんからのお願い↓

紙はリサイクルの優等生。5回も生まれ変わるんだから燃やさないでね。買い物のレシート(感熱紙は不可)や、割り箸の袋は貴重な資源です



エコロくん



エコミちゃん

☆古本、雑誌、チラシ、メモは「雑誌・雑紙の日」に出してください。シュレッダーで紙吹雪状に裁断された紙は資源になりません。細長く裁断された幅5ミリ以上、長さ6センチ以上の紙は再生可能です。

ごみ対策課