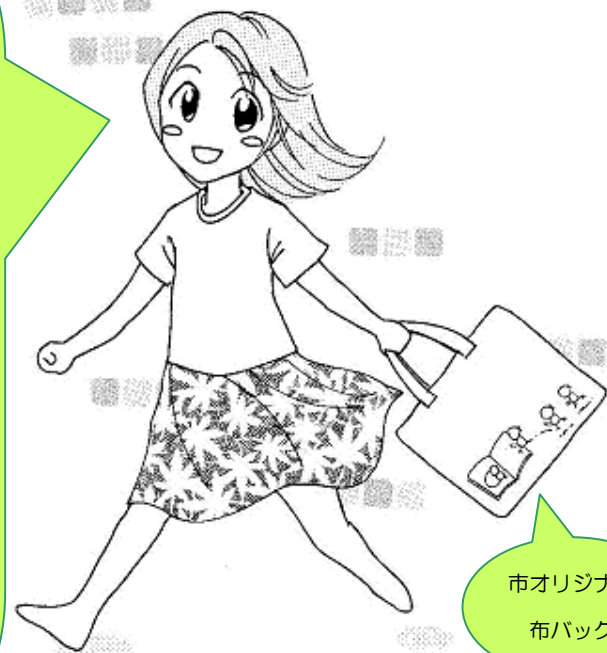


# やまばと通信

多摩市立図書館 情報誌 198号

多摩市では、健康センターで行われる3〜4ヶ月児健康診査時に、絵本1冊とお知らせなどを、市オリジナル布バッグに入れて手渡ししています。当日は、ボランティアが絵本を通して心が触れ合うきっかけとなるよう、絵本の紹介も行っています。図書館には、この絵本かたりかけ事業でお渡しした布バッグを持って、赤ちゃんや幼児はもちろんのこと、小学生へ成長した子どもたちも来ています。布バッグは、子どもたちと図書館、子どもたちとたくさんの本の出会いをつないでいます。



市オリジナル布バッグ

春爛漫  
桜の下で読書して

主な記事  
 p.1 「こどもの読書週間」  
 p.2 「おはなし会のお知らせ」  
 p.3 「書庫の世界へようこそ」

p.4 「蔵書点検のお知らせ」  
 「表紙イラスト 大募集」

このやまばと通信の中に「やんばとくん」が、かかれています。どこでしょう？



## 「こどもの読書週間」

「たくさん読んで 大きくなあれ」

こどもたちにもっと本を！との願いから、「こどもの読書週間」は1959年（昭和34年）にはじまりました。もともとは、5月5日の「こどもの日」を中心とした2週間（5月1日〜14日）でしたが、2000年より、今の4月23日（世界本の日・子ども読書の日）〜5月12日になりました。

幼少の時から書物に親しみ、読書の喜びや楽しみを知り、物ごとを正しく判断する力をつけておくことが、こどもたちにとってどんなに大切なことか……。こどもに読書を勧めるだけでなく、大人にとってもこどもの読書の大切さを考えるとき、それが「こどもの読書週間」です。

多摩市立図書館 〒206-0033 多摩市落合2-29

図書館ホームページアドレス <http://www.library.tama.tokyo.jp/>

携帯電話アドレス <http://www.library.tama.tokyo.jp/i/>

電話 042(373)7955

FAX 042(375)9459

2013年4月 発行



## 特別整理休館のおしらせ

5月27日（月）

～7月4日（木）

図書館は蔵書点検のため、下記の日程で休館いたします。併設のブックポストも閉鎖しますので、ご返却は開館している図書館等へお願いします。

|         | 5月 |    |    |    |    |   |   | 6月 |   |   |   |   |   |   |    |    |    |    |    |    |    |    |    |    |    |    |    |    |    |    |    |    |    |    |    |  |
|---------|----|----|----|----|----|---|---|----|---|---|---|---|---|---|----|----|----|----|----|----|----|----|----|----|----|----|----|----|----|----|----|----|----|----|----|--|
|         | 27 | 28 | 29 | 30 | 31 | 1 | 2 | 3  | 4 | 5 | 6 | 7 | 8 | 9 | 10 | 11 | 12 | 13 | 14 | 15 | 16 | 17 | 18 | 19 | 20 | 21 | 22 | 23 | 24 | 25 | 26 | 27 | 28 | 29 | 30 |  |
|         | 月  | 火  | 水  | 木  | 金  | 土 | 日 | 月  | 火 | 水 | 木 | 金 | 土 | 日 | 月  | 火  | 水  | 木  | 金  | 土  | 日  | 月  | 火  | 水  | 木  | 金  | 土  | 日  | 月  | 火  | 水  | 木  | 金  | 土  | 日  |  |
| 多摩市立図書館 |    |    |    |    |    |   |   |    |   |   |   |   |   |   |    |    |    |    |    |    |    |    |    |    |    |    |    |    |    |    |    |    |    |    |    |  |
| 東寺方図書館  |    |    |    |    |    |   |   |    |   |   |   |   |   |   |    |    |    |    |    |    |    |    |    |    |    |    |    |    |    |    |    |    |    |    |    |  |
| 唐木田図書館  |    |    |    |    |    |   |   |    |   |   |   |   |   |   |    |    |    |    |    |    |    |    |    |    |    |    |    |    |    |    |    |    |    |    |    |  |
| 関戸図書館   |    |    |    |    |    |   |   |    |   |   |   |   |   |   |    |    |    |    |    |    |    |    |    |    |    |    |    |    |    |    |    |    |    |    |    |  |
| 聖ヶ丘図書館  |    |    |    |    |    |   |   |    |   |   |   |   |   |   |    |    |    |    |    |    |    |    |    |    |    |    |    |    |    |    |    |    |    |    |    |  |
| 豊ヶ丘図書館  |    |    |    |    |    |   |   |    |   |   |   |   |   |   |    |    |    |    |    |    |    |    |    |    |    |    |    |    |    |    |    |    |    |    |    |  |
| 永山図書館   |    |    |    |    |    |   |   |    |   |   |   |   |   |   |    |    |    |    |    |    |    |    |    |    |    |    |    |    |    |    |    |    |    |    |    |  |
| 行政資料室   |    |    |    |    |    |   |   |    |   |   |   |   |   |   |    |    |    |    |    |    |    |    |    |    |    |    |    |    |    |    |    |    |    |    |    |  |



|         | 7月 |   |   |   |   |   |   |   |   |    |    |    |    |    |
|---------|----|---|---|---|---|---|---|---|---|----|----|----|----|----|
|         | 1  | 2 | 3 | 4 | 5 | 6 | 7 | 8 | 9 | 10 | 11 | 12 | 13 | 14 |
|         | 月  | 火 | 水 | 木 | 金 | 土 | 日 | 月 | 火 | 水  | 木  | 金  | 土  | 日  |
| 多摩市立図書館 |    |   |   |   |   |   |   |   |   |    |    |    |    |    |
| 東寺方図書館  |    |   |   |   |   |   |   |   |   |    |    |    |    |    |
| 唐木田図書館  |    |   |   |   |   |   |   |   |   |    |    |    |    |    |
| 関戸図書館   |    |   |   |   |   |   |   |   |   |    |    |    |    |    |
| 聖ヶ丘図書館  |    |   |   |   |   |   |   |   |   |    |    |    |    |    |
| 豊ヶ丘図書館  |    |   |   |   |   |   |   |   |   |    |    |    |    |    |
| 永山図書館   |    |   |   |   |   |   |   |   |   |    |    |    |    |    |
| 行政資料室   |    |   |   |   |   |   |   |   |   |    |    |    |    |    |

通常の休館日  
特別整理休館日

書庫館・団体貸出室の蔵書点検  
6月24日（月）～28日（金）

★5月13日（月）～6月16日（日）の貸出期間は  
3週間となります。

★5月20日（月）～6月16日（日）の予約取り置き期間は  
2週間となります。

※蔵書点検中の資料も予約いただけますが、ご用意できるのは点検終了後になりますのでご了承ください。

### 表紙イラスト 大募集

やまばと通信では、親しみを持っていただけるような誌面作りを目指し、表紙を飾るイラストを随時募集しています。もちろん、プロ・アマ、大人・子どもを問いませんので、奮って応募ください。

【応募規定】  
 原稿（イラスト）サイズは8cm×13cm程度もしくは上記の比率で拡大したもの、最大でAサイズまで。ケント紙等の白地で表面が平らな紙に、黒の単色（鉛筆不可）で描かれたオリジナル作品。写真やカラー作品も可能ですが、印刷が綺麗に出ない可能性があります  
 【募集テーマ】  
 季節感のあるもの・多摩市の風物 等  
 【応募方法】  
 応募作品とお名前（ペンネーム）・ご連絡先を記入した用紙を最寄りの図書館にお持ちください  
 【掲載について】  
 応募いただいた原稿の中から、季節や該当号のイメージで掲載させていただきます  
 【注意事項等】  
 著作権は多摩市立図書館に帰属します  
 大きめに描いていただくと、縮小したときに綺麗に印刷されます。また、誌面の都合上最小限の編集をさせていただきます。原稿は、掲載の有無にかかわらずお返しいたしませんのでご了承ください。



# おはなし会のお知らせ

市内各図書館では、あかちゃんから幼児・小学校低学年を対象に、絵本のよみかかせや本の紹介、テーマにそった簡単な工作などを行なっています。事前の申し込みや、参加費用は不要です。お近くの図書館「おはなし会」に出かけてみませんか？ご参加、お待ちしております♪  
※日程が変更となる場合がありますので、お越しの際は各館へお問い合わせください。  
☆・・・あかちゃん向けおはなし会 ★・・・幼児～小学校低学年向けおはなし会



## 関戸図書館（ザ・スクエア2階）

- ★第1・2・5水曜日 午後3時～  
図書館主催のおはなし会
- ☆第3火曜日 午前11時～  
あかちゃんおはなし会 図書館・ボランティア共催
- ★第3水曜日 午後3時～  
「にんじん」によるおはなし会
- ★第4水曜日 午後3時～  
「多摩おはなしの会」によるおはなしの会

## 聖ヶ丘図書館（ひじり館内）

- ★第1・2・4水曜日  
①午後3時～ ②午後3時20分～  
「つくしんぼ文庫」によるおはなし会
- ★第3水曜日 ①午後3時～ ②午後3時20分～  
図書館主催のおはなし会
- ☆第3金曜日 午前10時30分～  
あかちゃんおはなし会 図書館・ボランティア共催
- ★第5水曜日  
①午後3時～ ②午後3時20分～  
図書館・「つくしんぼ文庫」共催のおはなし会



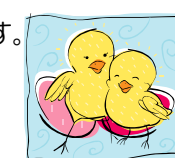
- ※幼児～のおはなし会は、2種類あります。  
①午後3時から「おひざにだっこのおはなし会」  
②午後3時20分から「おはなし会」

## 永山図書館（ベルフ永山3階）

- ☆第2月曜日 午前11時～  
あかちゃんとあそぼ！ 図書館・ボランティア共催
- ★第2土曜日 午後3時～  
「かみしばいかしのき」によるおはなし会
- ★第3水曜日 午後3時～  
図書館主催のおはなし会
- ★第4火曜日 午後3時30分～  
「ひなの会」によるおはなし会
- ★第4水曜日 午後3時30分～  
「なかよし文庫」によるおはなし会

## 唐木田図書館（からきだ菖蒲館内）

- ★毎週水曜日 午後3時30分～  
図書館主催のおはなし会



## 多摩市立図書館 本館

- ☆第1水曜日 午前11時～  
あかちゃんおはなし会  
（0歳児対象） 図書館・ボランティア共催
- ★第1水曜日 午後3時～
- ★第2日曜日 午前11時～  
「おはなしシュッポッポ」によるおはなし会
- ★第2水曜日 午後3時～  
図書館主催のおはなし会
- ★第3日曜日 午前11時～  
「おはなしのいす」によるおはなし会
- ☆第3水曜日 午前11時～  
あかちゃんおはなし会  
（1歳児以上対象） 図書館・ボランティア共催
- ★第4水曜日 午後3時～  
「紙芝居サークルおもちゃばこ」によるおはなし会
- ☆★第4金曜日 午前11時～  
「コアラ文庫」による乳幼児のためのおはなし会

## 東寺方図書館

- ★第2水曜日 午後3時～  
図書館主催のおはなし会
- ★第4土曜日 午後2時30分～  
「ハッパターサークルきらきら」によるおはなし会  
または「おはなしのいす」によるおはなし会

## 豊ヶ丘図書館

- ★第2水曜日 午後3時～  
「おはなしチャチャチャ」によるおはなし会
- ★第3水曜日 午後3時～  
図書館・ボランティア共催のおはなし会
- ☆第3金曜日 午前10時30分～  
あかちゃんおはなし会 図書館・ボランティア共催
- ★第4水曜日 午前10時～  
図書館・ボランティア共催のおはなし会
- \*ピオニイ第二保育園三歳児向けおはなし会  
\*一般の方もご参加いただけます。

# 図書館の世界へようこそ！

本館の3・4階に書庫があります。現在の蔵書数は約十六万冊。直接中に入って本をお選びいただくことはできませんが、書庫所蔵の資料も予約で借りることができます。利用者端末あるいは図書館ホームページで検索して、書庫館と表示されるのがここにある資料となります。本館カウンターで直接請求していただければ、貸出中でない限りその場でお持ちすることができます。また、予約された書庫の資料は1日2回、連絡車でそれぞれ受取をご希望の館へ運んでいます。

書庫は基本的に出版から長年が経過し、あまり利用されなくなった資料のうち、長期の保存に値すると判断された資料が置かれるところです。図書館では、毎月そのための廃棄資料と保存資料を選択する会議を行っています。書庫資料の利用は年々増加し、平成二十二年度の書庫の本の予約数は19,277件と、平成十六年度と比較すると倍以上になっています。まさに、インターネットサーブिसにより古い資料の掘り起こしが起きています。書庫には今では入手できない多くの資料が眠っています。ただし、書庫の本は古いという前提でご利用ください。資料の特質上、特定の主題・キーワードで検索し、最新の情報を得ようとした場合は、出版年を確認してからご利用されることをおすすめします。

経営学の名著とされる『ビジョナリカンパニー

・時代を超える生存の原則』（ジェームズ・C・コリンズ／ジェリー・I・ポラス著 日経BP出版センター1995）は利用頻度が落ちてきたのと、本が消耗してきたため一度長期保存の対象資料として書庫に置かれました。昨年続巻の第4巻が出版されたことにより、再度活発な利用が行われています。

珍しい資料を書庫から他市区の図書館に貸し出すこともあります。『チップ・シック・お金をかけないでシックに着こなす法』（カテリーヌ・ミリネア／キャロル・トロイ著 草思社1977）なんと三十六年前出版！にもかかわらず、おしゃれの本がいまだに読み継がれていることは驚くばかりです。『食養生設計』（桜沢如一著 日本C I協会1973）著者は日本のマクロビオティックの始祖とされる人物です。現在の健康志向ブームとあいまって、市内の利用はもちろん他の図書館にも貸出することの多い資料です。同著者の本は十五冊所蔵があります。『北斎とドガ』（小林太郎郎 全国書房1946）は葛飾北斎がフランスの印象派ドガの作風に多大な影響を与えたことを、図版を交え詳細に分析した本です。1970年代に著作集として復刻されましたが、書庫にはなんと初版本が所蔵されています。

書庫には様々な資料が出番を待っています。昔

読んだなつかしい本、読みのがしてしまった本、なんとも珍しい本、また新たな感動や発見ができる本。見た目は少し古ぼけていますが、書庫の十六万冊の本が、皆さんとの出会いを待っています。

